

# Base di colonna con iscrizione trilingue

MRT – Museo di Antichità

**Seconda metà del II secolo a.C. o principio del I secolo a.C.**

Bronzo

h cm 15; largh. cm 41

Ricomposto da due frammenti non perfettamente combacianti

Provenienza: San Nicolò Gerrei, antica Pauli Gerrei (provincia di Sud Sardegna), rinvenuta nel 1861 e donata da Giovanni Spano al Regio Museo di Antichità di Torino



# Mosaico con Orfeo che ammansisce le fiere

MRT - Museo di Antichità

Seconda metà del III secolo d.C.

Mosaico composto da tessere di pietra di colore bianco, nero, grigio, ocre, rosso, marrone, verde

Quattro pannelli non contigui

h m 2,59; larg. m 1,63; tessere lato cm 0,5

Provenienza: Cagliari, quartiere di Stampace, scoperto nel 1762 presso la chiesa di San Bernardo, pervenuto a Torino nel 1763



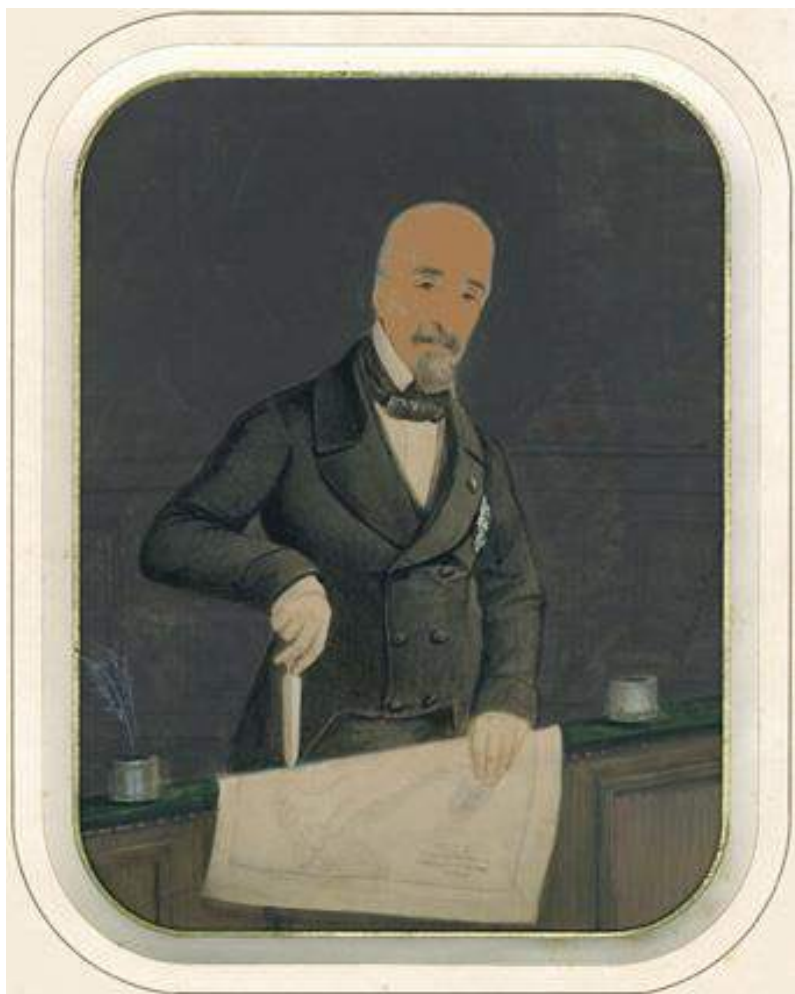
## Gerothwohl e Tanner, Ritratto di Alberto Ferrero della Marmora

Biella, Centro Studi Generazioni e Luoghi - Archivi Alberti La Marmora

1854

stampa fotografica all'albumina acquerellata, firmato e datato

cm 19,7 x cm 23



# Uomo offerente

MRT – Museo di Antichità

**Civiltà nuragica, IX-VIII secolo a.C.**

Bronzo, fusione a cera persa

a) h cm 13,3; largh. cm 5,3; b) h cm 11,3; largh. cm 3,5

Patina stabile, con presenza di piccoli crateri dovuti a probabile pulitura chimica

Provenienza: Sardegna, pervenute nelle collezioni del Museo di Antichità prima del 1764





# Donna offerente

MRT – Museo di Antichità

**Civiltà nuragica, IX-VIII secolo a.C.**

Bronzo, fusione a cera persa

a) h cm 14; largh. cm 6,6; b) h cm 18,3; largh. cm 9,1

a) Lacuna al piede; a-b) superficie con patina omogenea

Provenienza: Sardegna, pervenute nelle collezioni del Museo di Antichità prima del 1764



# Navicella bronzea con scafo allungato e giogo bovino

MRT – Palazzo Reale

**Civiltà nuragica, IX-VIII secolo a.C.**

Bronzo, fusione a cera persa

h cm 9,6; lungh. cm 25,6; largh. scafo cm 9; h figurina umana cm 6

Mancanza di uno dei piedini alla base dello scafo, lacuna a una protome bovina; patina omogenea; nella parte posteriore dello scafo traccia di asportazione di materiale

Provenienza: Sardegna



# Daghe a codolo

MRT – Museo di Antichità

**Civiltà nuragica?, XIV-XIII secolo a.C.?**

Bronzo, fusione in matrice litica

a) lungh. cm 32,3; largh. cm 3; b) lungh. cm 30,2; largh. cm 3,6

a) Filo della lama lacunoso con perdita di materiale; b) lacune in corrispondenza del filo della lama,

mancante della

punta, associato a punta non pertinente

Provenienza: Sardegna



# Contenitore per vino (Askos) nuragico

MRT – Palazzo Reale

**Prima età del Ferro (730/690 a. C.)**

Argilla

h cm 20; lungh. cm 24, 5; largh. cm 20

Mancante dell'ansa, abrasioni diffuse sulla superficie

Provenienza: Tharros (Oristano) (?)





# Statuetta antropomorfa maschile

MRT – Palazzo Reale

**IV-III secolo a. C.**

Argilla

h cm 15, 5; largh. cm 5,5; spess. cm 5

Frammentaria, mancante della parte inferiore

Provenienza: Tharros (Oristano), necropoli ?



# Busto fittile della Sarda Ceres

MRT – Medagliere Reale

**II secolo d.C.**

Terracotta

h cm 20; largh. cm 7,3; spess. cm 5

Provenienza: Tharros (Oristano), necropoli ?



## Brocca punica con collo cordonato

MRT – Palazzo Reale

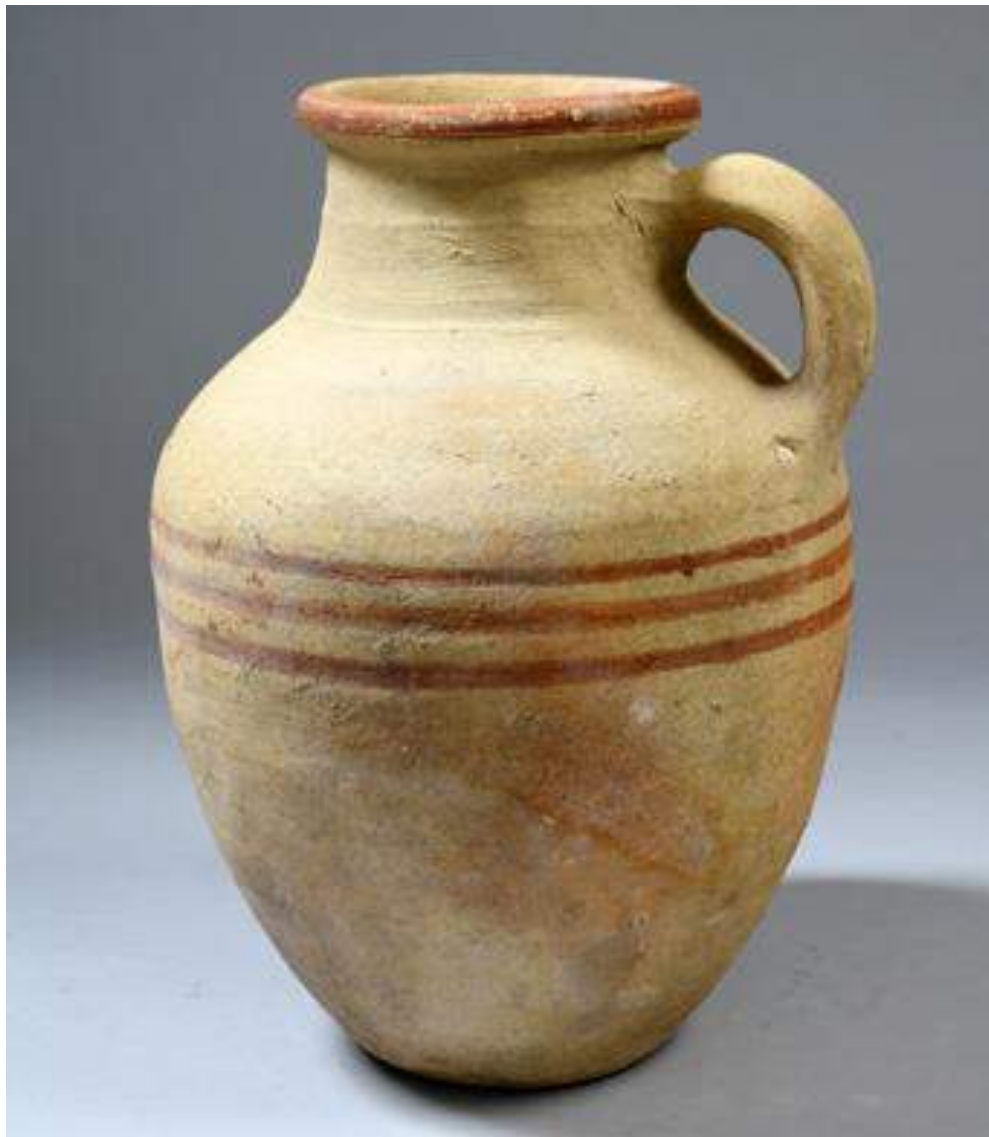
**Seconda metà V-inizi IV secolo a. C.**

Argilla con inclusi e vernice rosso-bruna

h cm 28; diam. mass. cm 18

Intera con lievi scheggiature e abrasioni specialmente nella metà inferiore

Provenienza: Tharros (Oristano), necropoli ?



# Urna cineraria con coperchio

MRT – Palazzo Reale

**Prima metà del I secolo d. C.**

Argilla marroncina, realizzata al tornio

h cm 25, 5; diam. cm 26,4

Intrera con lievi sbecature. All'interno ancora conservati i resti umani delle cremazioni

Provenienza: Tharros (Oristano) ?





## Stele punica con donna con fiore

MRT – Museo di Antichità

**VI-V secolo a.C.**

Riolite grigia a feldspati (liparite)

h cm 51; largh. cm 32,5; spess. cm 19

Presenta alcune scheggiature lungo tutto il perimetro, in particolare sulla base e sul profilo destro. Si nota una lacuna di modeste dimensioni sul vertice superiore sinistro. La superficie è abrasa

Provenienza: Sant'Antioco (Carbonia-Iglesias), Santuario tofet di Sulky, già nel Museo di Antichità prima del 1764



## Stele punica con suonatrice di tamburello

MRT – Museo di Antichità

**IV-III secolo a.C.**

Riolite grigia a feldspati (liparite)

h cm 37; largh. cm 31; spess. cm 15

Presenta diverse scheggiature e piccole lacune lungo il perimetro; mancante della parte sommitale (?). La superficie è abrasa e consunta

Provenienza: Sant'Antioco (Carbonia-Iglesias), Santuario tofet di Sulky, già nel Museo di Antichità prima del 1764



# Stele punica con donna offerente

MRT – Museo di Antichità

**III secolo a.C.**

Marmo pario

h 38 cm; largh. cm 18; spess. cm 7

Lacuna in corrispondenza della trabeazione e dell'acroterio della parte sinistra; superfici abrase e consunte

Provenienza: Sant'Antioco (Carbonia-Iglesias), Santuario tofet di Sulky



# Incensiere (doppia patera)

MRT – Museo di Antichità

**II secolo a.C.**

Argilla non depurata

h cm 11,5, diam cm 12,8

Intero

Provenienza: Tharros (Oristano), necropoli





# Ceramica Sigillata africana

MRT – Museo di Antichità

## a) Piatto, tra il 75 e il 150 d.C.

Argilla

h cm 3,5; diam. orlo cm14

Intero

## b) Piatto con orlo decorato con foglie d'acqua, tra il 75 e il 150 d.C.

Argilla

h cm 3,5; diam. orlo cm 14

Intero

Provenienza: Tharros (Oristano), necropoli



# Lucerna di bronzo pensile

MRT – Palazzo Reale

**V-VII secolo d.C.**

Bronzo. Elementi fusi a cera persa, saldati.

Lungh. cm 14; largh. cm 6,5; h cm 11

Integra

Provenienza: Sardegna



# Fibbie con placca triangolare traforata

MRT – Museo di Antichità

**Metà VII-VIII secolo d.C.**

Bronzo. Fusione a matrice

a) lungh. cm 4,6, largh. cm. 2,7 (placca), lungh. cm 2,7, largh. cm 3,5 (anello); b) lungh. cm 7,8, largh. cm. 3,2; c) lungh.

cm 5,2, largh. cm. 3,0; d) lungh. cm 6,7, largh. cm. 3,4

Mutile

Provenienza: Sardegna, collezione Gastaldi, già al Museo Civico di Torino, pervenute al regio Museo di Antichità nel 1895



## Fibbie con placca a “U”, decorazione a rilievo con leoni affrontati

MRT – Museo di Antichità

**Metà VII-VII secolo d.C.**

Bronzo. Fusione in osso di seppia

a) lungh. cm 7,9, largh. cm 4,2; b) lungh. cm 4,6, largh. cm 3,1 (placca), lungh. cm 2,7, largh. cm 4,5 (anello); c) lungh. cm 4,6, largh. cm 3,1; d) lungh. cm 4,4, largh. cm 3,0

a) ntera; b) c) d) mutile

Provenienza: Sardegna, collezione Gastaldi, già al Museo Civico di Torino, pervenute al regio Museo di Antichità nel 1895





# Scudo greco (Hôplon o Aspis)

MRT - Palazzo Reale

**VI secolo a.C.**

Lamina di bronzo

Diam. (presunto) cm 85; spess.lamina mm 0,3

Parzialmente conservato in due frammenti con piccole lacune e deformazioni

Provenienza: Tharros (Oristano), da una tomba a camera, collezione privata di Carlo Alberto



# Diploma militare di Adriano

MRT – Museo di Antichità

**134 d.C.**

Tavolette in bronzo

h cm 17; larg. cm 14,5; spess. cm 0,15

Provenienza: Lanusei o Tortolì (Nuoro), pervenuta dalla collezione Vernazza (ca. 1822)



# Idoli sardo-fenici “bugiardi”

MRT – Palazzo Reale

**Falsari cagliaritani, prima metà del XIX secolo**

Bronzo, fusioni a cera persa

Restauro 2016-2017

