

RIQUALIFICAZIONE DEGLI ALLESTIMENTI, DEGLI IMPIANTI E DELLE TECNOLOGIE
DIGITALI PER IL MIGLIORAMENTO DELLA SOSTENIBILITÀ ENERGETICA,
LA FLESSIBILITÀ D'USO E LA QUALITÀ DEI SERVIZI

PNRR Componente M1C3 Turismo e Cultura 4.0

Intervento 1.3 "Migliorare l'efficienza energetica di cinema, teatri e musei" CUP- F13G22000100001

Il Direttore dei Musei Reali
Dott. Mario Turetta

Il Responsabile Unico del Procedimento
Arch. Marina Feroggio



Progetto di
FATTIBILITÀ TECNICO ed ECONOMICA

progetto responsabile progetto arch. Diego Giachello
OFFICINA DELLE IDEE
gruppo di lavoro architetti
I. Abad Gramaglia L. Cosenza F. Graglia A. Canepari M. Cirone S. Picicco A. Marelli
M. Belliardo

Consulenza aspetti impiantistici
ANTONIO CURCIO ingegnere CORRADO ANGELONI per. industriale
Via Leini 4 10036 SETTIMO TORINESE Via Duino 180 10127 TORINO

Coordinamento della sicurezza in fase di progetto
ALBERTO PORRO architetto
C.so Vittorio Emanuele II 59 10128 TORINO

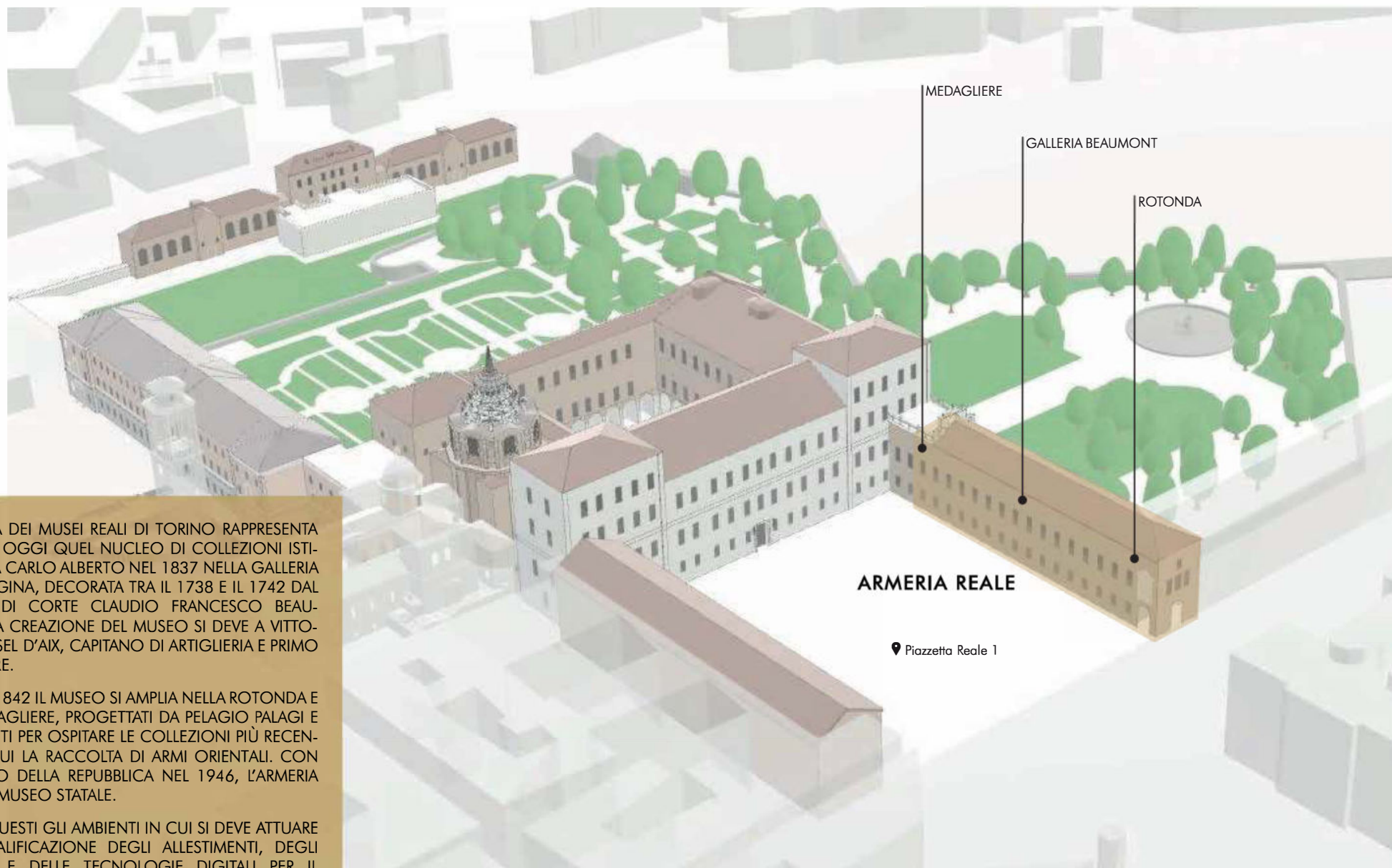
RILIEVI E STATO DI CONSISTENZA DELL'OPERA

OI 2023 013

4

MAGGIO 2023

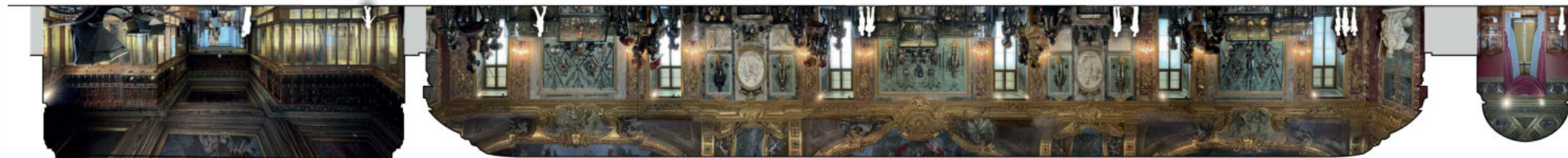
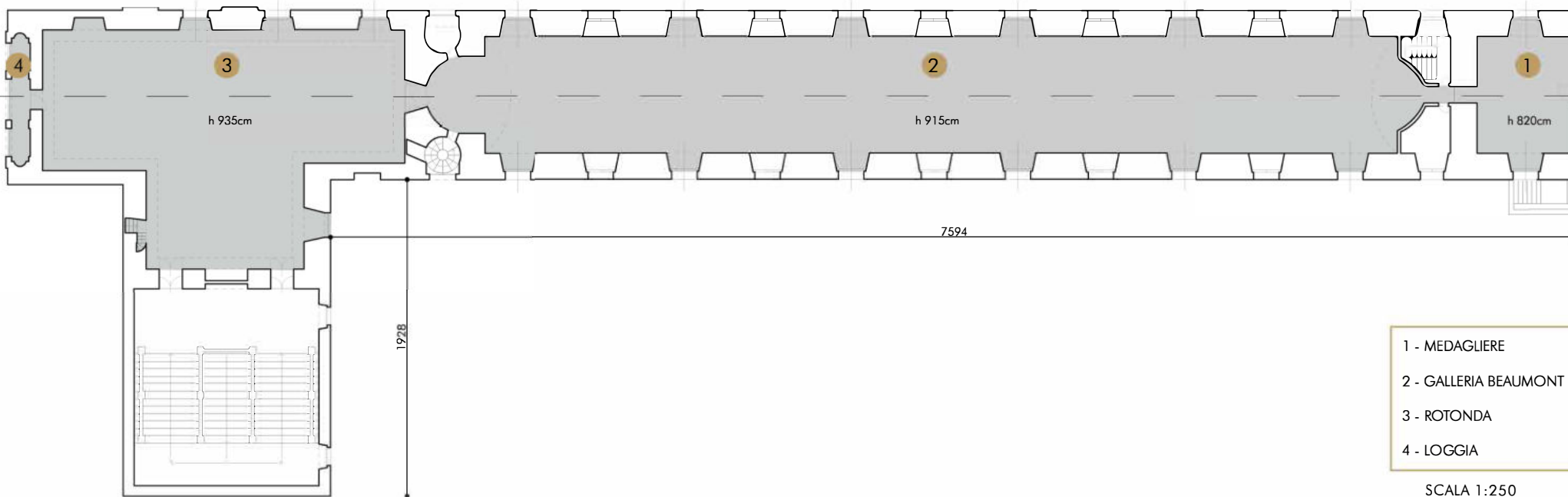
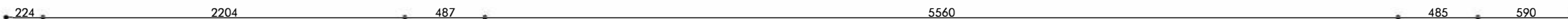
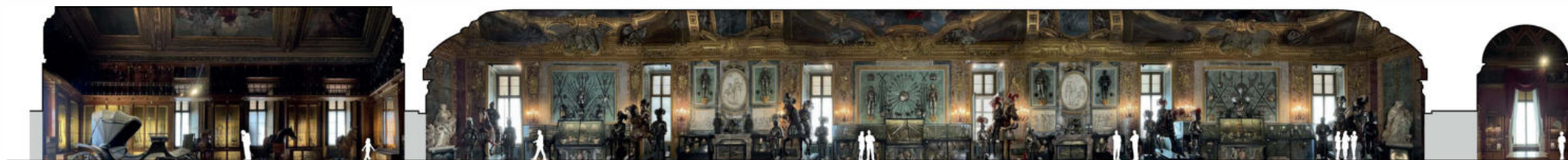
Rev2 mag 2024



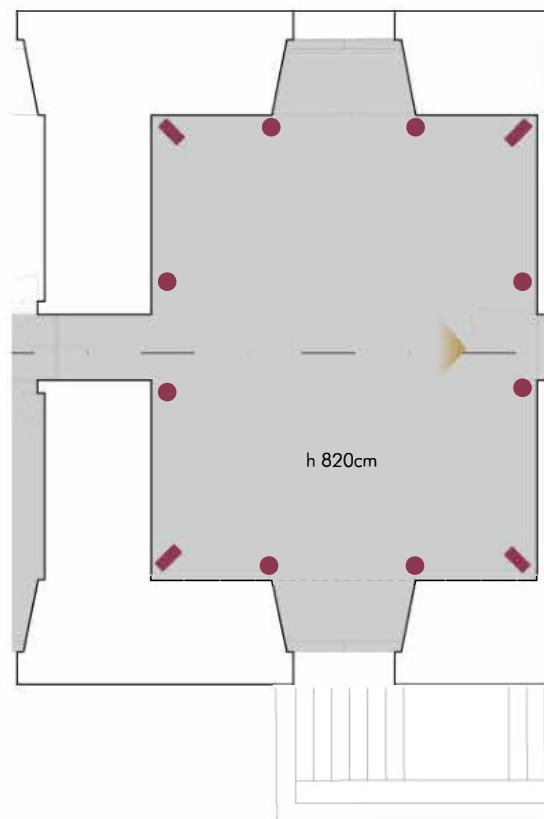
L'ARMERIA DEI MUSEI REALI DI TORINO RAPPRESENTA ANCORA OGGI QUEL NUCLEO DI COLLEZIONI ISTITUITO DA CARLO ALBERTO NEL 1837 NELLA GALLERIA DELLA REGINA, DECORATA TRA IL 1738 E IL 1742 DAL PITTORE DI CORTE CLAUDIO FRANCESCO BEAUMONT. LA CREAZIONE DEL MUSEO SI DEVE A VITTORIO SEYSSSEL D'AIX, CAPITANO DI ARTIGLIERIA E PRIMO DIRETTORE.

GIÀ NEL 1842 IL MUSEO SI AMPIA NELLA ROTONDA E NEL MEDAGLIERE, PROGETTATI DA PELAGIO PALAGI E CONCEPITI PER OSPITARE LE COLLEZIONI PIÙ RECENTI, TRA CUI LA RACCOLTA DI ARMI ORIENTALI. CON L'AVVENTO DELLA REPUBBLICA NEL 1946, L'ARMERIA DIVENTA MUSEO STATALE.

SONO QUESTI GLI AMBIENTI IN CUI SI DEVE ATTUARE LA RIQUALIFICAZIONE DEGLI ALLESTIMENTI, DEGLI IMPIANTI E DELLE TECNOLOGIE DIGITALI PER IL MIGLIORAMENTO DELLA SOSTENIBILITÀ ENERGETICA, LA FLESSIBILITÀ D'USO E LA QUALITÀ DEI SERVIZI.

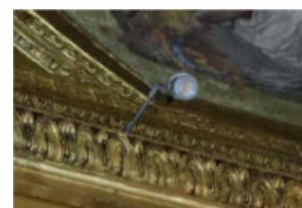
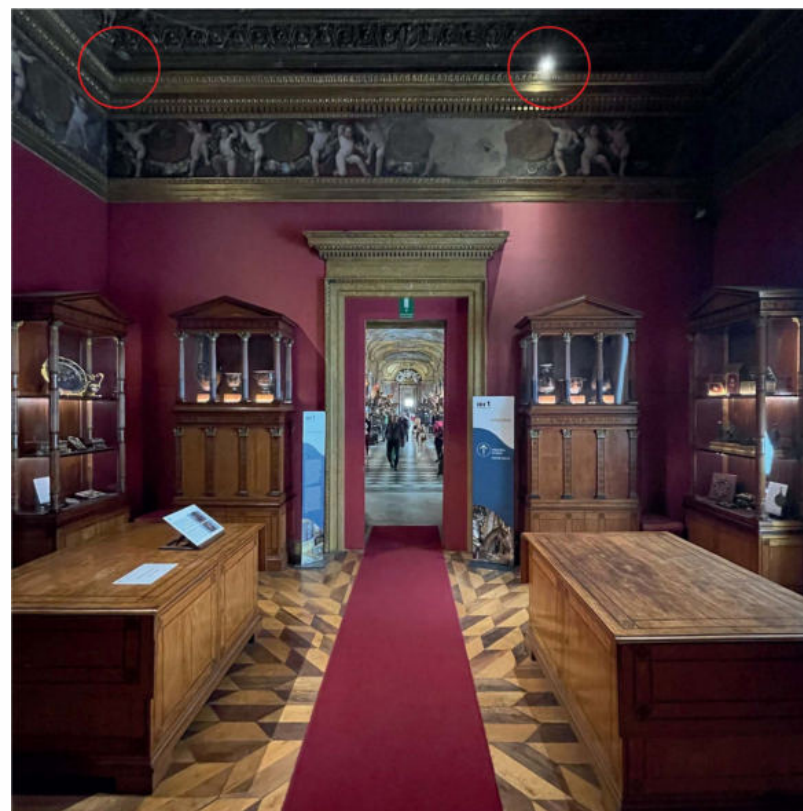


1 MEDAGLIERE

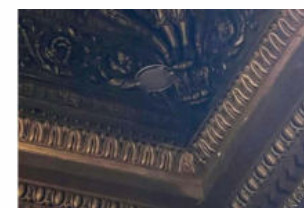


● PROIETTORE ALOGENO GRIGIO

■ LAMPADA LED DI EMERGENZA
CON FASCIO INDIRETTO

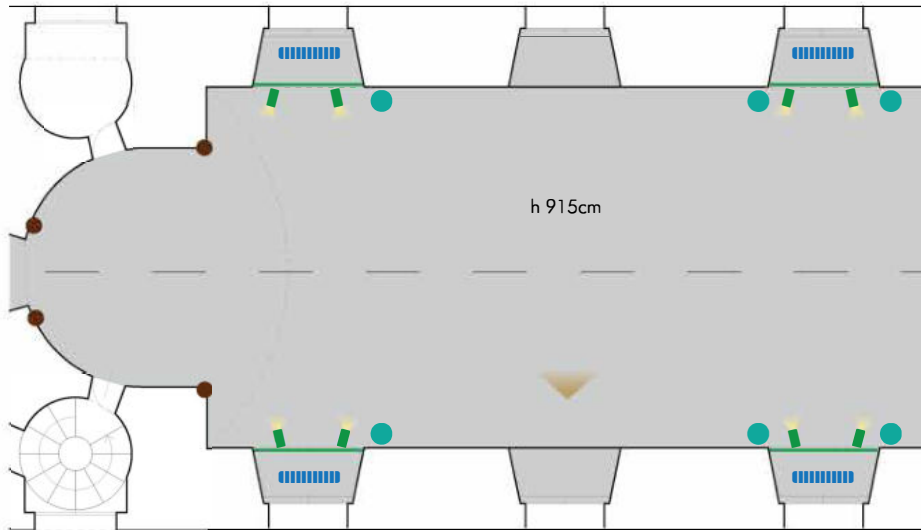


PROIETTORE ALOGENO GRIGIO
ANCORATO SULLA CORNICE
INTERNA



LAMPADA LED A SBALZO CON
FASCIO INDIRETTO FISSATA
SULLA CORNICE INTERNA

2 GALLERIA BEAUMONT



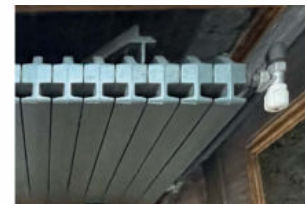
- PROIETTORE ALOGENO O LED
PROBABILMENTE DI EMERGENZA
- CANDELIERE A MURO CON 10 BULBI
FILAMENTO LED
- PROIETTORE LED A FASCIO ORIENTABILE
SU BINARIO
- RADIATORE TIPO A



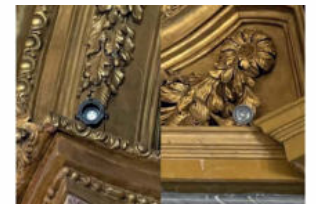
PROIETTORE LED *PERFECT BEAM* ILTI LUCE ORIENTABILE A FASCIO VARIABILE 3000 K; ALLUMINIO ANODIZZATO NERO SU BINARI EUTRAC 230V ANCORATO AL LATO SUPERIORE DELL'IMBOTTE



CANDELABRO A MURO CON 10 BULBI FILAMENTO LED E14 CABLAGGIO ESTERNO A VISTA

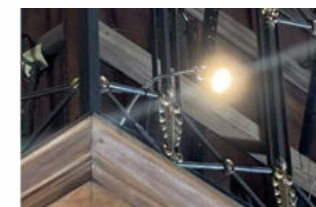
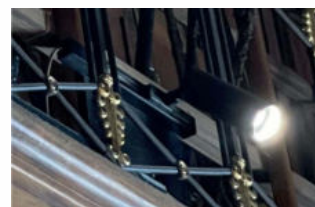
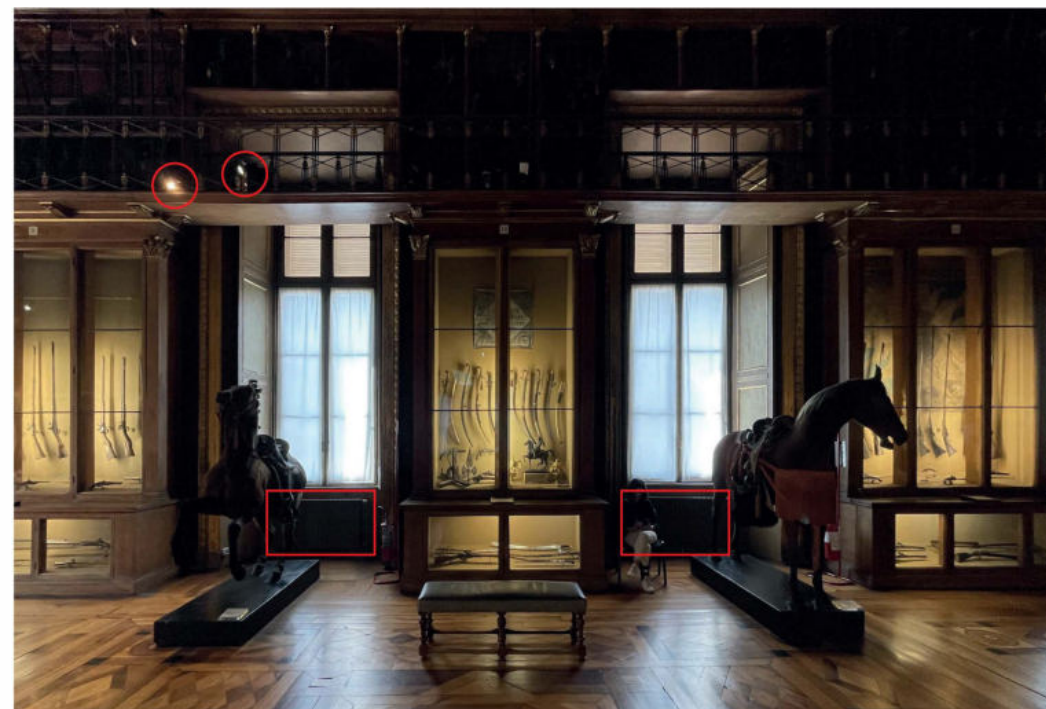
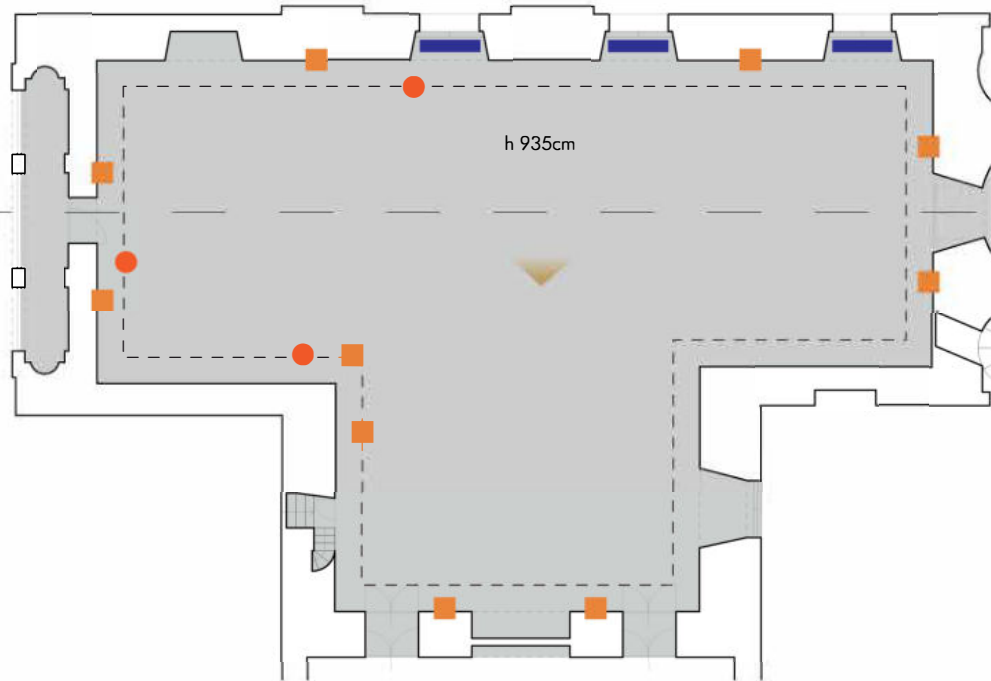


RADIATORE COSTITUITO DA 20 ELEMENTI (SPESSORE 12cm) CON VALVOLA DI SFIATO SUPERIORE E VALVOLA TERMOSTATICA ANCORATO CON PROFILI METALLICI FISSATI AL PAVIMENTO



PROIETTORI CON LAMPADINE GU10 MISTE ALOGENE E LED PROBABILMENTE DI EMERGENZA

3 ROTONDA



PROIETTORE LED PERFETTO COMPACT IVELA OTTICA 29° 3000K IN ALLUMINIO NERO SU BINARIO ANCORATO AL BALLATOIO SUPERIORE

PROIETTORE LED GRIGIO ANCORATO AL BALLATOIO SUPERIORE SOLO PARZIALMENTE IN USO

● PROIETTORE LED NERO

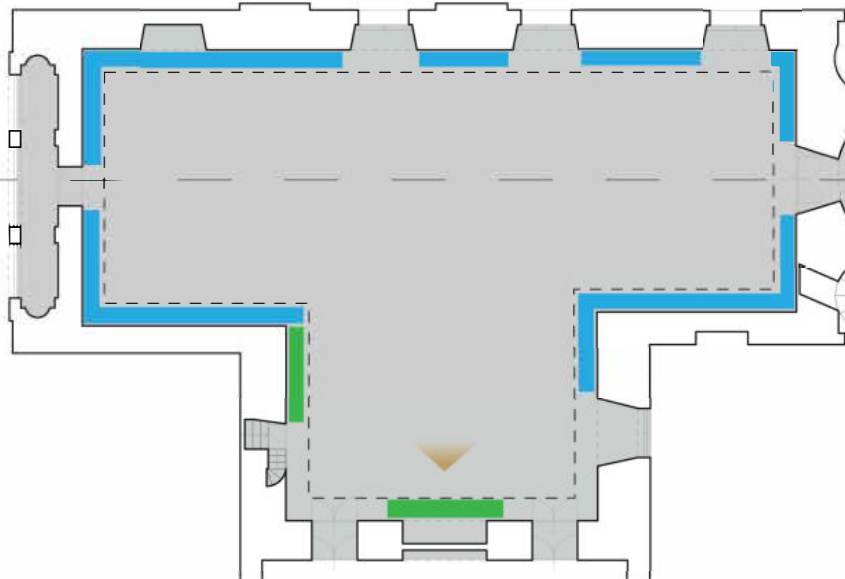
■ PROIETTORE LED GRIGIO

■ RADIATORE TIPO B



RADIATORE COSTITUITO DA 20 ELEMENTI (SPESSORE 17cm) CON VALVOLA DI SFIATO SUPERIORE E VALVOLA TERMOSTATICA ANCORATO CON STAFFE METALLICHE FISSATE A PARETE E PIEDINI METALLICI DI SUPPORTO A TERRA

3 ROTONDA



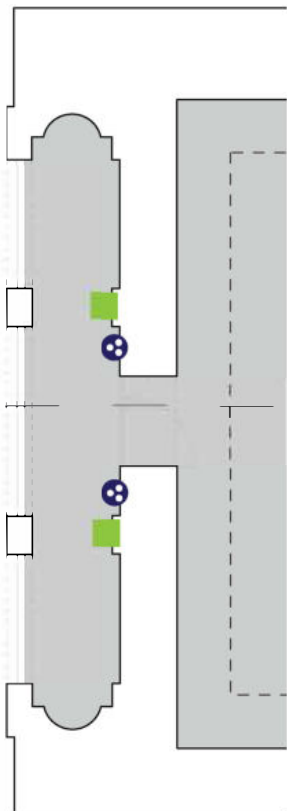
 TECA TIPOLOGIA A
ILLUMINATA CON TUBOLARI NEON

 TECA TIPOLOGIA B
ILLUMINATA CON LED LINEARI



ALL'INTERNO DELLA ROTONDA LA MAGGIOR PARTE DELLE TECHE SONO ILLUMINATE CON LAMPADE AL NEON TUBOLARI ORMAI DATATE CON TEMPERATURE COLORI NON UNIFORMI E CHE NON VALORIZZANO L'ALLESTIMENTO. SOLTANTO DUE TECHE SONO ILLUMINATE CON LED LINEARI INSTALLATI NEI RIALLESTIMENTI RISALENTI AL 2019 E AL 2020.

4 LOGGIA



 PROIETTORE BIANCO
CON TRE SORGENTI LED

 LAMPADA DA PARETE
CON FASCIO INDIRETTO



LAMPADA DA PARETE BIANCA
CON FASCIO INDIRETTO
ANCORATA ALLE LESENE



PROIETTORE BIANCO CON
TRE SORGENTI LED FISSATO
ALLA CORNICE LIGNEA

FACCIATE



FACCIATA ESTERNA SU PIAZZETTA REALE



FACCIATA INTERNA SU GIARDINO DI LEVANTE